

チェックインから館内のご案内

1 バス、ホテル前駐車場に到着

2 館内に入りましたら、ルームキーはお部屋に入っておりますので、そのまま各階におあがりください。送られた手荷物がありましたら、ロビーでお受け取りになり、お入り下さいませ。(班別・色別にしてあります。) スキーウェア、キャップ、グローブ、ゴーグルは事前にお部屋内に。 スキーブーツは、お部屋前に用意致しております。

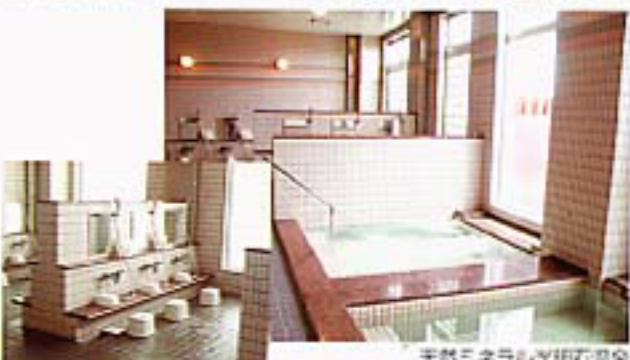
※スキーブーツ、ウェアのサイズが合わなかった場合に関しては、ロビー周辺に用意致しております。スキーブーツ等の収納はロビー様。
スキーロッカー室をご利用下さいませ。
※スキーブーツでの、館内の移動はご遠慮下さいませ。

3 近長、室長、先生のミーティングは人数に合わせて、大広間、1Fレストラン、2Fレストランをご利用下さい。



ロビー

スキー・スノーボード専用ラック



天然ミネラル光明石温泉

宿泊施設概要

最大収容人数	365名(282+補助ベッド83)
入浴	1階大浴場・貸切可 男子72・女子64 (天然ミネラル鉱石使用の光明石温泉) シャワー:男15ヶ所・女18ヶ所 脱衣箱:男72箱・女64箱 ドライヤー:有 シャンプー・石鹸:有
お食事場所	270名(1Fレストランラベンダー)7クラス 130名(2Fレストラン四季倶楽部)3クラス ※一般のお客様がご宿泊された場合変更有り
ルームキー	自動ロック・マスターキー使用可能
エレベーター2基	チェックイン・チェックアウト以外使用可能
トイレ	お部屋以外に 男子2ヶ所・女子2ヶ所
貴重品	お部屋ごとにフロント預かり (各お部屋に貴重品袋有り)
お電話	全室完備(外線カット可能・内線カット不可)
冷蔵庫	中は空になっております。使用可能
自動販売機	ジュース類・お酒・タバコ カット可能
ゲームコーナー	カット可能
売店	7:00~21:00
放送設備	全館放送、各フロアごと、廊下のみ可能
非常口	各階2ヶ所 計10ヶ所
避難場所	駐車場(ホテル正面)
防災設備	消火設備・警報装置